

Cette brochure a pour objectif d'informer les riverains et les commerces des travaux en cours sur la départementale 10, d'expliquer les mesures mises en place par la commune pour faciliter la cohabitation et l'accès aux commerces durant toute la durée du chantier.

1. Nature des travaux

Les travaux en cours concernent la modernisation des réseaux, afin d'améliorer les services d'eau potable, d'assainissement collectif et de gestion des eaux pluviales.

2. Impact sur la circulation

- RD 10 barrée, déviée par Berven pour les poids lourds et par Sibiril/Ty Korn pour les véhicules légers.
- Accès limité aux riverains et aux commerces
- Déviation locale mise en place (riverains et commerces uniquement)
- Signalisation adaptée pour garantir la sécurité de tous.

Phase 1 : fermeture RD 10 entre le croissant et le carrefour Losquedic jusqu'au 11 janvier 2026 inclus*

***Ces conditions de circulations seront suspendues durant la période des fêtes et remises en place le 5 janvier 2026.**

Phase 2 : fermeture du carrefour du croissant du 12 au 23 janvier 2026

- RD69 barrée, déviée par St Pol de Leon
- Carrefour du Croissant fermé

3. Accès aux commerces

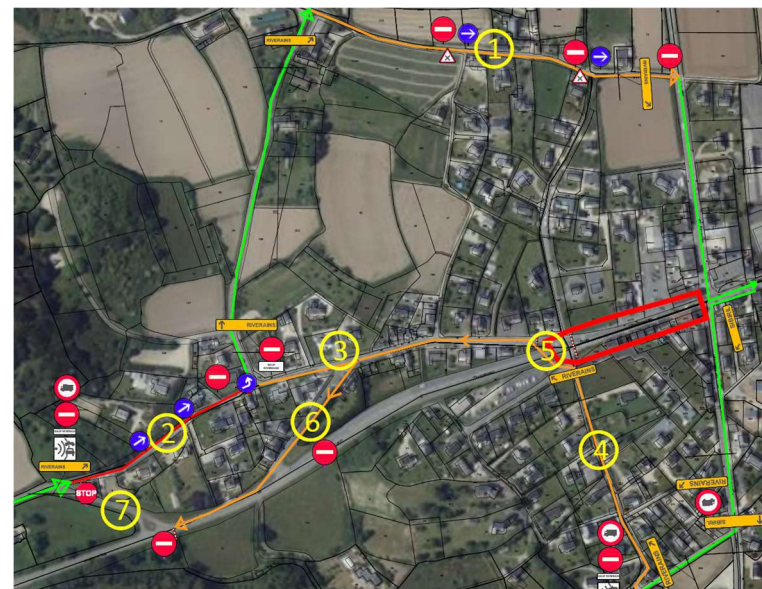
Les commerces restent accessibles. Une signalétique spécifique est installée pour guider les clients. Des cheminements piétons sécurisés sont maintenus et adaptés au fur et à mesure de l'avancement des travaux.

4. Contacts & assistance

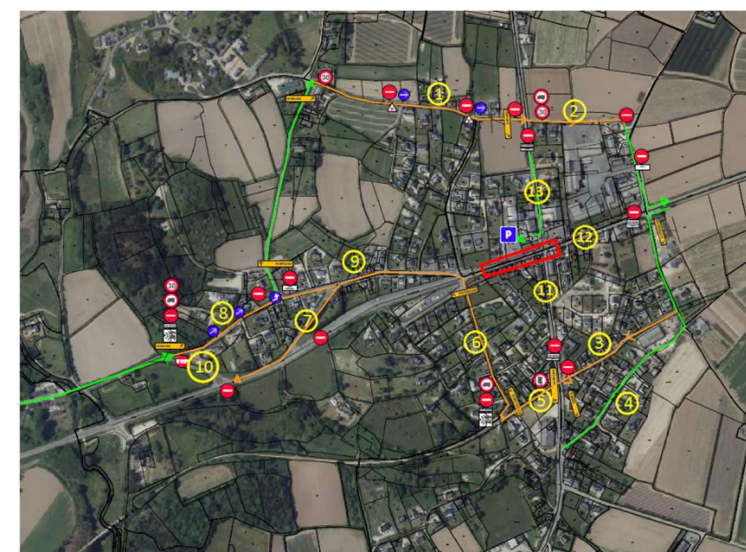
Pour toute question ou besoin d'assistance, veuillez contacter la mairie de Plougoulm.

Phase 1 : Jusqu'au 11 janvier 2026 inclus (sauf pendant les fêtes)

PLAN ITINERAIRE RIVERAINS /COMMERCES



Phase 2 : Du 12 au 23 janvier 2026



Déviation mise en place par le Conseil Départemental
Plan Véhicules Légers et Poids Lourds
Du 12 au 23 janvier 2026

15/12/2025

